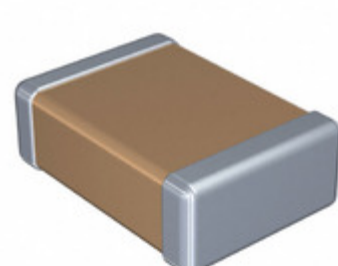


C1812C223MDRACTU



Part Number: **C1812C223MDRACTU**

Výrobce: **KEMET**

Popis: CAP CER 0.022UF 1KV X7R 1812

Datový list:

RoHS Status: Bez olova / V souladu RoHS

Ship From: Hong Kong

Shipment Way: DHL/Fedex/TNT/UPS/EMS

Obrázky jsou pouze orientační.
Podrobné informace o produktu naleznete v části Technické údaje produktu.
Koupit C1812C223MDRACTU s důvěrou od Component-World.HK, 1 rok záruka

[Request For Quotation](#)

PARAMETR PRODUKTU

Part Number	C1812C223MDRACTU	Výrobce	KEMET
Popis	CAP CER 0.022UF 1KV X7R 1812	Stav volného vedení / RoHS	Bez olova / V souladu RoHS
Dostupné množství	126969 pcs	Datový list	
Kategorie	Kondenzátory	Napětí - Jmenovitá	1000V (1kV)
Tolerance	±20%	Tloušťka (Max)	0.071" (1.80mm)
teplotní koeficient	X7R	Velikost / Rozměry	0.177" L x 0.126" W (4.50mm x 3.20mm)
Série	C	hodnocení	-
Obal	Tape & Reel (TR)	Paket / krabice	1812 (4532 Metric)
Ostatní jména	C1812C223MDRAC C1812C223MDRAC7800	Provozní teplota	-55°C ~ 125°C
Typ montáže	Surface Mount, MLCC	Úroveň citlivosti na vlhkost (MSL)	1 (Unlimited)
Lead Style	-	Rozestup vývodů	-
Stav volného vedení / RoHS	Lead free / RoHS Compliant	Výška - Sedící (Max)	-
Funkce	High Voltage	Poruchovost	-
Detailní popis	0.022µF ±20% 1000V (1kV) Ceramic Capacitor X7R 1812 (4532 Metric)	kapacitní	0.022µF
Aplikace	General Purpose		

Component-World.com je spolehlivý distributor elektronických součástek. Specializujeme se na všechny elektronické komponenty řady KEMET. Máme 126969 kusy KEMET C1812C223MDRACTU na skladě dostupných. Vyžádejte si citát z distributora součástí elektroniky na Component-World.com, náš prodejní tým vás bude kontaktovat do 24 hodin.

RFQ Email: info@Components-World.com

SOUVISEJÍCÍ PRODUKTY

	Část#: C1812C224F8JAC7800 Popis: CAP CER 0.22UF 10V U2J 1812	Výrobci: KEMET	Dotaz
	Část#: C1812C223M8JAC7800 Popis: CAP CER 0.022UF 10V U2J 1812	Výrobci: KEMET	Dotaz
	Část#: C1812C224G4JAC7800 Popis: CAP CER 0.22UF 16V U2J 1812	Výrobci: KEMET	Dotaz
	Část#: C1812C224F4JACAUTO Popis: CAP CER 0.22UF 16V U2J 1812	Výrobci: KEMET	Dotaz
	Část#: C1812C223M1RACTU Popis: CAP CER 0.022UF 100V X7R 1812	Výrobci: KEMET	Dotaz
	Část#: C1812C224F3JACAUTO Popis: CAP CER 0.22UF 25V U2J 1812	Výrobci: KEMET	Dotaz
	Část#: C1812C224G3JAC7800 Popis: CAP CER 0.22UF 25V U2J 1812	Výrobci: KEMET	Dotaz
	Část#: C1812C224F4JAC7800 Popis: CAP CER 0.22UF 16V U2J 1812	Výrobci: KEMET	Dotaz
	Část#: C1812C223MCRACTU Popis: CAP CER 0.022UF 500V X7R 1812	Výrobci: KEMET	Dotaz
	Část#: C1812C223M8JACAUTO Popis: CAP CER 0.022UF 10V U2J 1812	Výrobci: KEMET	Dotaz
	Část#: C1812C224G3JACAUTO Popis: CAP CER 0.22UF 25V U2J 1812	Výrobci: KEMET	Dotaz
	Část#: C1812C224F3JAC7800 Popis: CAP CER 0.22UF 25V U2J 1812	Výrobci: KEMET	Dotaz
	Část#: C1812C223M4JACAUTO Popis: CAP CER 0.022UF 16V U2J 1812	Výrobci: KEMET	Dotaz
	Část#: C1812C223M4JAC7800 Popis: CAP CER 0.022UF 16V U2J 1812	Výrobci: KEMET	Dotaz
	Část#: C1812C223M3JACAUTO Popis: CAP CER 0.022UF 25V U2J 1812	Výrobci: KEMET	Dotaz
	Část#: C1812C224G4JACAUTO Popis: CAP CER 0.22UF 16V U2J 1812	Výrobci: KEMET	Dotaz
	Část#: C1812C224F8JACAUTO Popis: CAP CER 0.22UF 10V U2J 1812	Výrobci: KEMET	Dotaz
	Část#: C1812C223KDRAC7800 Popis: CAP CER 0.022UF 1KV X7R 1812	Výrobci: KEMET	Dotaz
	Část#: C1812C223KDRALTU Popis: CAP CER 0.022UF 1KV X7R 1812	Výrobci: KEMET	Dotaz
	Část#: C1812C223M3JAC7800 Popis: CAP CER 0.022UF 25V U2J 1812	Výrobci: KEMET	Dotaz

Související klíčová slova pro C1812C223MDRACTU

KEMET C1812C223MDRACTU.	C1812C223MDRACTU distributor	C1812C223MDRACTU dodavatel	C1812C223MDRACTU Cena
C1812C223MDRACTU Stáhnout datasheet.	C1812C223MDRACTU Datasheet.	C1812C223MDRACTU Stock.	koupit C1812C223MDRACTU.
KEMET C1812C223MDRACTU.	Kemet [MIL] C1812C223MDRACTU.		